

Fiche Technique

Version N° JCH1.1 du 01/03/2015

Merci de consulter la mise à jour la plus récente sur www.replik.fr



Bétons Esthétiques Hautes Performances
pour la Voirie Urbaine

Site de fabrication et coordonnées

Usine JONCHERE
2, Faubourg d'Orléans
45340 BOISCOMMUN
T/ 02.38.33.72.71 contact@replik.fr

Dénomination

BORDURE 100 X 30 X 15-12
INCLINEE - COURBE R6M
ASPECT PIERRE SCIEE

Unité de vente (U)

ML

Spécificités géométriques

dimensions (cm)

longueur : 100

section (cm) : 30 x 15-12

courbe R6M

pooids (kg/U) : 91

condition^t (U/pal) : 9

(palette perdue 110x90)

Spécificités mécaniques

rupture par fendage (Mpa) : 4.7

rupture par

compression (Mpa) : 50

(éprouvette 16x32)

absorption d'eau : < 6%

gel/dégel : 0.636 kg/m²

glissance : moyenne mini 48

(*) valeur indicative obtenue sur produit de la gamme équivalent

Cadre Normatif

NF - EN - 1340

Classe de Trafic ou Appellation

Classe S



Descriptif cahier des charges CCTP / Prescription

« Les bordures préconisées seront fabriquées en béton moulé & vibré hautes performances selon le procédé Replik® de restitution des aspects de surface naturels ou travaillés.

Elles auront les caractéristiques suivantes :

- couleur : [à définir]
- aspect PIERRE SCIEE
- dimensions : [Cf spécificités géom.]
- section : [Cf spécificités géom.]
- spécificités mécaniques : [Cf spéc. méca.]
- Classe de trafic : [Cf Classe Trafic] »

Option :

- Traitement de surface de type minéralisant à appliquer après la pose et avant les joints

Conseils de mise en oeuvre

Les indications fournies par le fascicule 31 du CCTG prévalent.

- La mise en oeuvre s'effectue entre +5°C et +30°C sur un support sain et un fond de fouille compacté.

- Le massif de béton sera d'au moins 10cm d'épaisseur et de type C 16/20 (Norme NF EN 206-1). Il sera frais et sa largeur sera celle de la bordure augmentée de 10cm devant et derrière la bordure.

- Grâce au même béton, les bordures seront calées à l'arrière par un solin continu d'au moins la moitié de la hauteur de la bordure.

- Lors de la pose, panachez les produits de couleurs, de nuances différentes issus de conditionnements différents.

- Des joints sont ménagés entre les bordures. Les joints sont réalisés au mortier de couleur assortie ou gris clair au plus tôt 24h après la pose.

- La largeur des joints est de 1cm.

- Le dosage du mortier de joint ne doit pas excéder 250kg/m³ sans être <200kg/m³.

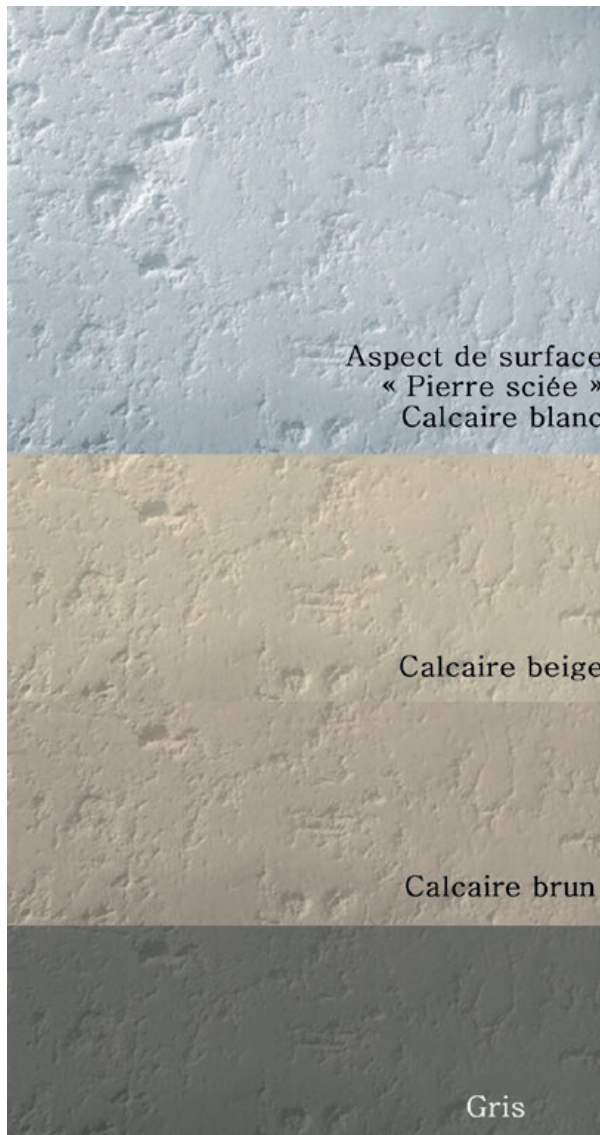
- Aussitôt après la réalisation des joints, le revêtement doit être nettoyé afin d'éviter tout voile ou dépôt sur la surface.

- Des joints de dilatation (vide de 1cm) seront ménagés tous les 10ml.

Assurance & garantie

R.C. Professionnelle

Nuancier & aspect de surface (ech 1.1)



Aspect de surface
« Pierre sciée »
Calcaire blanc

Calcaire beige

Calcaire brun

Gris

Couleurs données à titre indicatif.

Demandez la palette échantillon Replik spécialement conçue pour vous aider dans vos choix. Nos commerciaux sont également à votre disposition.

Patine & entretien

- Tous les produits de la gamme Replik sont conçus dans le respect des plus beaux aspects de surface que la nature ou la main de l'homme nous ont légués.

Les couleurs d'origine sont très stables par rapport aux autres surfaces en béton plus «ouvertes».

Dès lors, un entretien minimum en résulte, la patine du temps opérant naturellement.

- L'application d'un minéralisant facilitera toute intervention de nettoyage et prolongera la durée de vie de l'aspect de surface d'origine.

Nous déconseillons formellement l'emploi de nettoyeur haute pression ou de produits acides sous peine d'altérations irréversibles

Les sels de déverglacage devront être utilisés en quantité raisonnable, sans résidus stagnants en excès.



Usine JONCHERE
2, Faubourg d'Orléans
45340 BOISCOMMUN
T/ 02.38.33.72.71 contact@replik.fr



BORDURE 30 X 15-12
INCLINEE - COURBE R6M
ASPECT PIERRE SCIEE