

# Fiche Technique

Version N° JCH1.1 du 01/03/2015

Merci de consulter la mise à jour la plus récente sur [www.replik.fr](http://www.replik.fr)



Bétons Esthétiques Hautes Performances  
pour la Voirie Urbaine

## Site de fabrication et coordonnées

Usine JONCHERE  
2, Faubourg d'Orléans  
45340 BOISCOMMUN  
T/ 02.38.33.72.71 [contact@replik.fr](mailto:contact@replik.fr)

## Dénomination

BANC MONOLITHE 3 PIEDS  
ASPECT PIERRE SCIEE

## Unité de vente (U)

U  
L' Unité comprend 1 assise + 3  
pieds

## Spécificités géométriques

dimensions (cm)

longueur : 280

largeur : 60

hauteur : 40

poids (kg/U) : 840

condition<sup>t</sup> (U/pal) : 1

(palette perdue)

## Spécificités mécaniques

rupture par fendage (Mpa) : 4.7

rupture par

compression (Mpa) : 50

(éprouvette 16x32)

absorption d'eau : < 6%

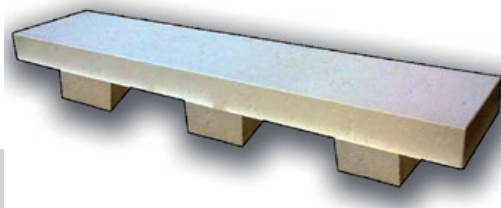
gel/degel : 0.636 kg/m<sup>2</sup>

## Cadre Normatif

éléments décoratifs

## Classe de Trafic ou Appellation

sans objet



## Descriptif cahier des charges CCTP / Prescription

« Les bancs préconisés seront fabriqués en béton moulé & vibré hautes performances selon le procédé Replik® de restitution des aspects de surface naturels ou travaillés. Ils auront les caractéristiques suivantes :

- couleur : [à définir]
- aspect PIERRE SCIEE
- dimensions : [Cf spécificités géom.]
- hauteur : [Cf spécificités géom.]
- spécificités mécaniques : [Cf spéc. méca.]»

Option :

- Traitement de surface de type minéralisant à appliquer après la pose et avant les joints
- Traitement anti-graffiti
- Système anti-skate

## Conseils de mise en oeuvre

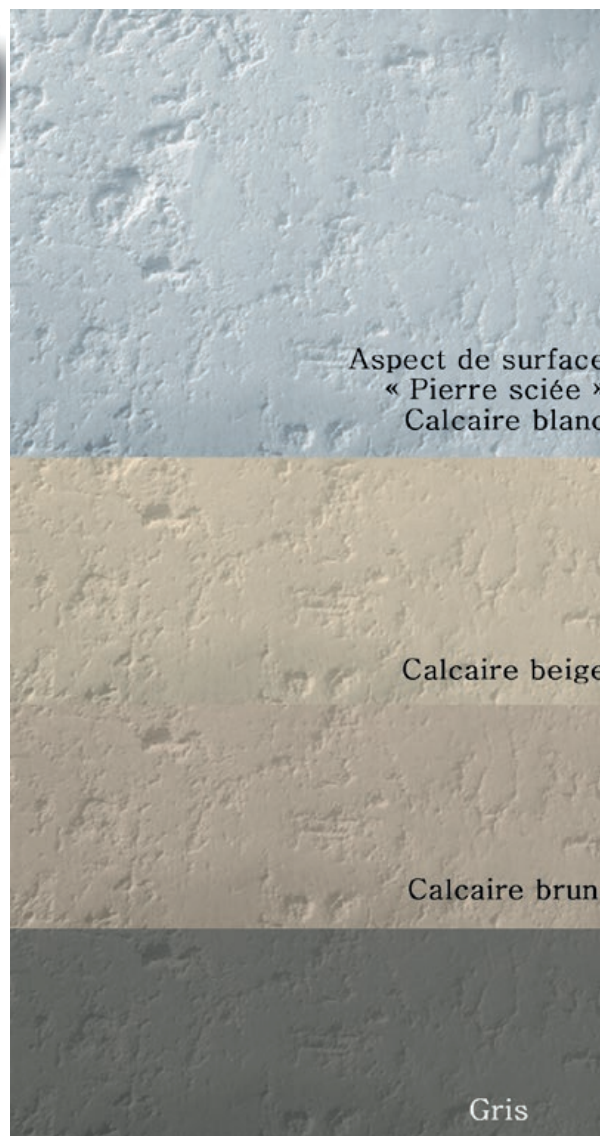
Les indications fournies par le fascicule 31 du CCTG prévalent.

- La mise en oeuvre s'effectue entre +5°C et +30°C sur un support sain et un fond de fouille compacté.
- Nous recommandons la pose sur une dalle béton de niveau.
- L'assise et les pieds seront collés par scellement chimique. (une réservation est prévue sur la sous face du banc afin de permettre un parfait encastrement des pieds)
- les pieds doivent être solidaires du sols via ancrage dans la dalle en béton ou collage par scellement chimique.

## Assurance & garantie

R.C. Professionnelle

## Nuancier & aspect de surface (ech 1.1)



### Couleurs données à titre indicatif.

Demandez la palette échantillon Replik spécialement conçue pour vous aider dans vos choix. Nos commerciaux sont également à votre disposition.

## Patine & entretien

- Tous les produits de la gamme Replik sont conçus dans le respect des plus beaux aspects de surface que la nature ou la main de l'homme nous ont légués.

Les couleurs d'origine sont très stables par rapport aux autres surfaces en béton plus «ouvertes».

Dès lors, un entretien minimum en résulte, la patine du temps opérant naturellement.

- L'application d'un minéralisant facilitera toute intervention de nettoyage et prolongera la durée de vie de l'aspect de surface d'origine.

Nous déconseillons formellement l'emploi de

nettoyeur haute pression ou de produits acides sous peine d'altérations irréversibles

Les sels de déverglacage devront être utilisés en quantité raisonnable, sans résidus stagnants en excès.





Usine JONCHERE  
2, Faubourg d'Orléans  
45340 BOISCOMMUN  
T/ 02.38.33.72.71 [contact@replik.fr](mailto:contact@replik.fr)



BANC MONOLITHE 3 PIEDS  
ASPECT PIERRE SCIEE