

Fiche Technique

Version N° JCH1.1 du 01/03/2015

Merci de consulter la mise à jour la plus récente sur www.replik.fr

replik[®]

Bétons Esthétiques Hautes Performances
pour la Voirie Urbaine

Site de fabrication et coordonnées

Usine JONCHERE
2, Faubourg d'Orléans
45340 BOISCOMMUN
T/ 02.38.33.72.71 contact@replik.fr

Dénomination

BANC
ASPECT ROTIN

Unité de vente (U)

U
L' Unité comprend 1 assise + 1
pied en acier thermolaqué

Spécificités géométriques

dimensions (cm)

longueur : 70

largeur : 70

hauteur : 27

poids (kg/U) : 275

condition^t (U/pal) : 1

(palette perdue)

Spécificités mécaniques

rupture par fendage (Mpa) : 4.7

rupture par

compression (Mpa) : 50

(éprouvette 16x32)

absorption d'eau : < 6%

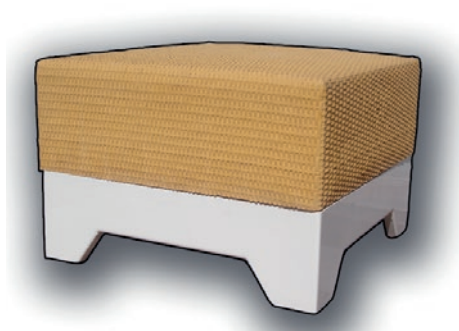
gel/dégel : 0.636 kg/m²

Cadre Normatif

éléments décoratifs

Classe de Trafic ou Appellation

sans objet



Descriptif cahier des charges CCTP / Prescription

« Les bancs préconisés seront fabriqués en béton moulé & vibré hautes performances selon le procédé Replik[®] de restitution des aspects de surface naturels ou travaillés. Ils auront les caractéristiques suivantes :

- couleur : [à définir]
- aspect ROTIN TRESSE
- dimensions : [Cf spécificités géom.]
- hauteur : [Cf spécificités géom.]
- spécificités mécaniques : [Cf spéc. méca.]»

Option :

- Traitement de surface de type minéralisant à appliquer après la pose et avant les joints
- Traitement anti-graffiti

Conseils de mise en oeuvre

Les indications fournies par le fascicule 31 du CCTG prévalent.

- Nous recommandons la pose sur une dalle béton de niveau ou un support stable permettant de supporter le poids de l'ensemble.
- L'assise et le pied seront assemblés et vissés par l'envers.
- les pieds doivent être solidaires du sols via ancrage dans la dalle en béton ou collage par scellement chimique.

Assurance & garantie

R.C. Professionnelle

Nuancier & aspect de surface (ech 1.1)



Couleurs données à titre indicatif.

Demandez la palette échantillon Replik spécialement conçue pour vous aider dans vos choix. Nos commerciaux sont également à votre disposition.

Patine & entretien

- Tous les produits de la gamme Replik sont conçus dans le respect des plus beaux aspects de surface que la nature ou la main de l'homme nous ont légués. Les couleurs d'origine sont très stables par rapport aux autres surfaces en béton plus «ouvertes». Dès lors, un entretien minimum en résulte, la patine du temps opérant naturellement.
- L'application d'un minéralisant facilitera toute intervention de nettoyage et prolongera la durée de vie de l'aspect de surface d'origine.
- Nous déconseillons formellement l'emploi de nettoyeur haute pression ou de produits acides sous peine d'altérations irréversibles
- Les sels de déverglage devront être utilisés en quantité raisonnable, sans résidus stagnants en excès.



Usine JONCHERE
2, Faubourg d'Orléans
45340 BOISCOMMUN
T/ 02.38.33.72.71 contact@replik.fr

replik®

BANC
ASPECT ROTIN