

Fiche Technique

Version N° JCH1.1 du 01/03/2015

Merci de consulter la mise à jour la plus récente sur www.replik.fr



Bétons Esthétiques Hautes Performances
pour la Voirie Urbaine

Site de fabrication et coordonnées

Usine JONCHERE
2, Faubourg d'Orléans
45340 BOISCOMMUN
T/ 02.38.33.72.71 contact@replik.fr

Dénomination

PAVÉS DE VOIRIE
14 X 14
ASPECT VIEILLE PIERRE

Unité de vente (U)

M²
équivalence :
1M² = 6ml / 1 Rang de 14cm de large

Spécificités géométriques

dimensions (cm)
longueur : 14
largeur : 14

épaisseur (cm) : 8
poids (kg/U) : 140
condition^t (U/pal) : 7
(palette perdue 110x90)

Spécificités mécaniques

rupture par fendage (Mpa) : 3.6
rupture par compression (Mpa) : 50
(éprouvette 16x32)
absorption d'eau : < 6%
gel/dégel : 0.121 kg/m² (*)
glissance : moyenne mini 48
(*) valeur indicative obtenue sur produit de la gamme équivalent

Cadre Normatif

NF - EN - 1338
NF - EN - 12390

Classe de Trafic ou Appellation

Trafic T5 III (inférieur à 500 voitures/jours et 25 poids lourds/jour)



Descriptif cahier des charges CCTP / Prescription

« Les pavés préconisés seront fabriqués en béton moulé & vibré hautes performances selon le procédé Replik® de restitution des aspects de surface naturels ou travaillés. Ils auront les caractéristiques suivantes :
- couleur : [à définir]
- aspect VIEILLE PIERRE
- dimensions : [Cf spécificités géom.]
- épaisseur : [Cf spécificités géom.]
- spécificités mécaniques : [Cf spéc. méca.]
- classe de trafic T5III »

Option :

- Traitement de surface de type minéralisant à appliquer après la pose et avant les joints



Conseils de mise en oeuvre

Les indications fournies par la norme NF P 98 335 et le fascicule 29 du CCTG prévalent.

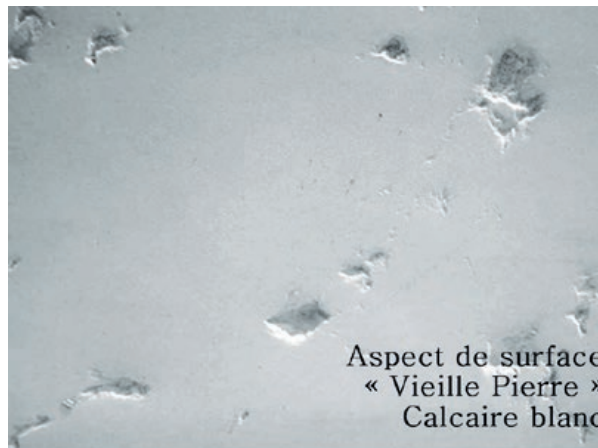
- La mise en oeuvre s'effectue entre +5°C et +30°C sur un support sain.
- Les mortiers sont préparés ou approvisionnés au fur et à mesure de l'avancement.
- Le lit de pose en mortier est nivelé à la règle et réalisé à l'avancement. Son épaisseur doit être la plus uniforme possible (~4cm).
- Les pavés doivent être humidifiés particulièrement en période chaude.
- Lors de la pose, panachez les produits de couleurs, de nuances différentes issus de conditionnements différents.
- Des joints sont ménagés entre les pavés. Les joints sont réalisés au mortier au plus tôt 24h après la pose des pavés et au maximum 72h après celle-ci. La largeur des joints est aussi réduite que possible ainsi que le permet la géométrie de nos produits sans être inférieure à 5 mm.
- Aussitôt après la réalisation des joints, le revêtement doit être nettoyé afin d'éviter tout voile ou dépôt sur la surface des pavés.
- Des joints de dilatation seront ménagés conformément aux exigences normatives (10ml ou 20m²).



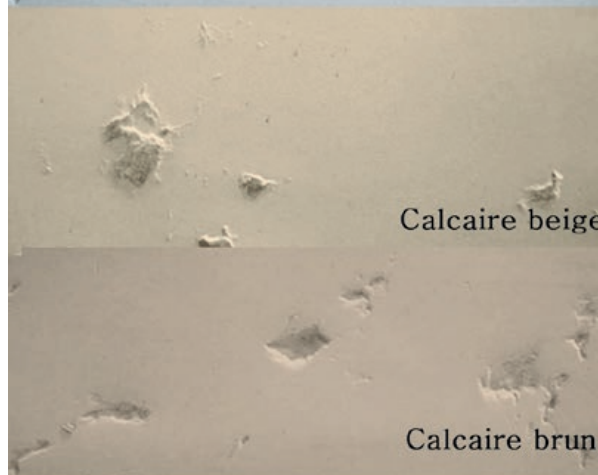
Assurance & garantie

R.C. Professionnelle

Nuancier & aspect de surface (ech 1.1)



Aspect de surface
« Vieille Pierre »
Calcaire blanc



Calcaire beige



Calcaire brun

Gris

Couleurs données à titre indicatif.
Demandez la palette échantillon Replik spécialement conçue pour vous aider dans vos choix.
Nos commerciaux sont également à votre disposition.

Patine & entretien

- Tous les produits de la gamme Replik sont conçus dans le respect des plus beaux aspects de surface que la nature ou la main de l'homme nous ont légués. Les couleurs d'origine sont très stables par rapport aux autres surfaces en béton plus «ouvertes».
- Dès lors, un entretien minimum en résulte, la patine du temps opérant naturellement.
- L'application d'un minéralisant facilitera toute intervention de nettoyage et prolongera la durée de vie de l'aspect de surface d'origine.

Nous déconseillons formellement l'emploi de nettoyeur haute pression ou de produits acides sous peine d'altérations irréversibles.

Les sels de déverglacage devront être utilisés en quantité raisonnable, sans résidus stagnants en excès.

