

Fiche Technique

Version N° JCH2.1 du 01/01/2024

Dallage modulaire en béton à forte capacité de drainage (100L/m²/min).
En béton à haute résistance avec des agrégats de silicium, de granit ou de basalte.

replik[®]
HYDRO



Nombreuses autres dimensions disponibles - nous consulter

Dalles poreuses 60x40 ép.6.5

Caractéristiques Générales :

Référence	DANH1
Dimensions (cm)	
Longueur	60
Largeur	40
Epaisseur	6.5
Unité de vente	m ²
Pièces par unité	2/m ²
Poids	145 kg/m ²
Coefficient de perméabilité	41>103 m/s
(palette perdue 110x90 cm)	
Teinté dans la masse	
Réplique de pierre naturelle	
Ingélif	

Spécificités mécaniques :

rupture par fendage (Mpa) : 4
absorption d'eau : < 6%
gel/degel : 0.2kg/m²
glissance : moyenne 54

Cadre normatif :

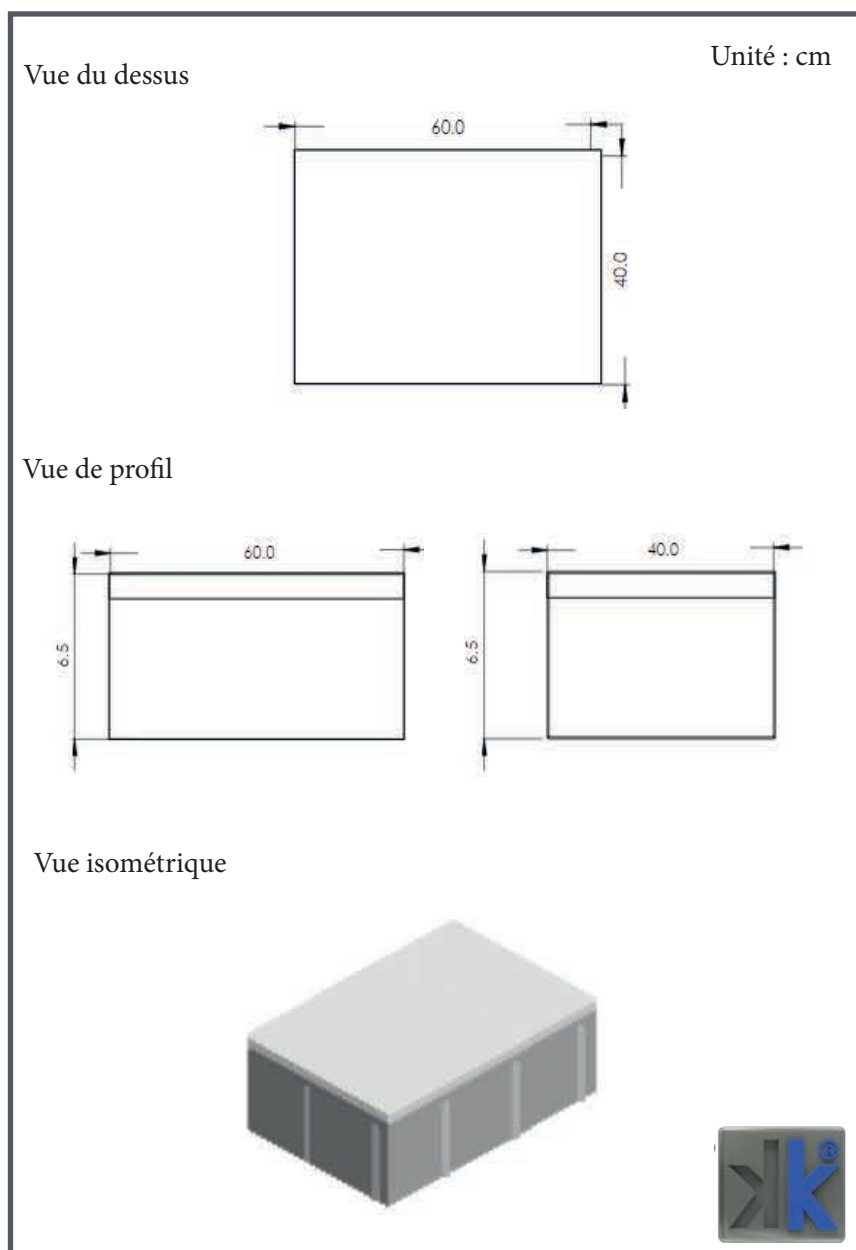
NF - EN - 1338
Guide DP 139



Classe de trafic ou
appellation :
T5III



Dessin technique :



Ecarts admissibles selon la NF - EN - 1338 :

Longueur ± 5 mm, Largeur ± 5 mm, Epaisseur ± 3 mm.
Les dimensions sont mentionnées à titre indicatif.

Les tolérances font référence à la norme NF EN 1338, néanmoins notre procédé de fabrication en béton moulé dans des moules élastomères peut générer des écarts dimensionnels supérieurs aux prescriptions de la norme.



Couleurs données à titre indicatif, des variations de teintes sont inhérentes à la fabrication.

Nos commerciaux sont à votre disposition pour vous fournir la palette d'échantillon Replik, une validation sur échantillon est indispensable avant toute commande.

Assurance & garantie

R.C. Professionnelle

Finitions et couleurs :



EcoDraining Noir



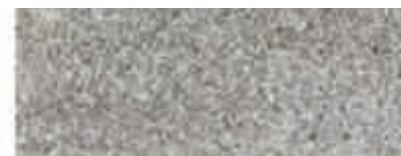
EcoDraining Ocre



EcoDraining Brun



EcoDraining Vert



EcoDraining Travertin



EcoDraining Gris Acier



EcoDraining Arène



EcoDraining Blanc





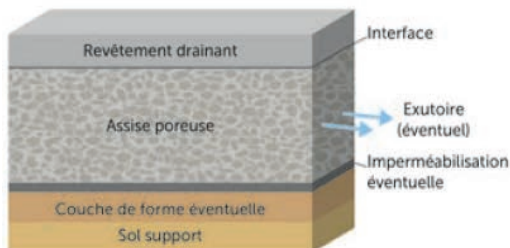
Conseils de mise en oeuvre

- La mise en oeuvre s'effectue entre +5°C et +30°C sur un support sain.
- Le lit de pose doit être uniforme et tiré à la règle. Son épaisseur doit être de 3 cm plus ou moins 1 cm.
- La couche d'assise poreuse doit être recouverte d'un géotextile pour éviter la migration du sable.
- Le choix du matériau constituant le lit de pose doit être orienté vers des sables de bonne qualité (dureté), siliceux ou silico-calcaires, propres, dépourvus d'éléments fins et exempts d'éléments argileux ou organiques (Equivalent de Sable ES > 60).
- Le choix de la nature du lit de pose et des joints est conditionné par les sollicitations et les conditions d'exploitation prévues pour les ouvrages.
- La pose se fait toujours du point bas vers le point haut.

- En présence de trafic de véhicules, on s'oriente sur des appareillages à lignes de joints discontinues dans le sens principal de circulation.

- Le remplissage des joints et ouvertures s'effectue à l'avancement, avant d'enlever l'excédent par balayage. Le revêtement est damé du centre jusqu'aux rives. Après plusieurs regarnissages et dommages, les joints et ouvertures sont remplis à refus.

- Il convient de choisir un matériau de jointoiment dépourvu d'éléments fins pour favoriser l'infiltration à travers les joints, et éviter le colmatage des produits, lors du garnissage des joints par balayage par exemple. Des sables concassés lavés 1/2 mm ou 0/2 mm bien gradués peuvent convenir.



Patine & entretien

- Tous les produits de la gamme Replik sont conçus dans le respect des plus beaux aspects de surface que la nature ou la main de l'homme nous ont légués. Les couleurs d'origine sont très stables par rapport aux autres surfaces en béton plus «ouvertes». Dès lors, un entretien minimum en résulte, la patine du temps opérant naturellement.

⚠ Nous déconseillons formellement l'emploi de nettoyeur haute pression ou de produits acides sous peine d'altérations irréversibles. Les sels de déverglaçage devront être utilisés en quantité raisonnable, sans résidus stagnants en excès.

✅ - L'application d'un minéralisant facilitera toute intervention de nettoyage et prolongera la durée de vie de l'aspect de surface d'origine. Nous consulter.